

**КАДАСТРОВЫЙ ПАСПОРТ
помещения**

Лист № 1 , всего листов 2

Дата 8 сентября 2010

Кадастровый номер _____
Инвентарный номер (ранее присвоенный учетный номер) 50:401:373:004039170:0001:20205

1. Описание объекта недвижимого имущества

1.1. Кадастровый номер здания (сооружения), в котором расположено помещение _____

1.2. Этаж (этажи), на котором расположено помещение 1 (Подземный этаж)

1.3. Общая площадь помещения 43,4 кв.м.

1.4. Адрес (местоположение): _____

Субъект Российской Федерации	Новосибирская обл.	
Район	--	
Муниципальное образование	тип	городской округ
	наименование	город Новосибирск
Населенный пункт	тип	город
	наименование	Новосибирск
Улица (проспект, переулок и т.д.)	тип	улица
	наименование	Богдана Хмельницкого
Номер дома	4	
Номер корпуса	--	
Номер строения	--	
Литера	--	
Номер помещения (квартиры)	--	
Иное описание местоположения	--	

1.5. Назначение помещения нежилое
(жилое, нежилое)

1.6. Вид жилого помещения в многоквартирном доме _____
(комната, квартира)

1.7. Кадастровый номер квартиры, в которой расположена комната _____

1.8. Номер помещения на поэтажном плане 20, 21

1.9. Предыдущие кадастровые (условные) номера объекта недвижимого имущества: _____

1.10. Примечание: Сведения об ограничениях (обременениях) зарегистрированных на 1 января 1999 г.: отсутствуют. Паспорт составлен по состоянию на 24/11/2008

1.11. Новосибирский филиал ФГУП «Ростехинвентаризация - Федеральное БТИ»
Свидетельство об аккредитации от 27.10.2007 № 000406
(наименование органа или организации)

Начальник отдела _____
(подпись)

С.А. Кузнецов
(инициалы, фамилия)



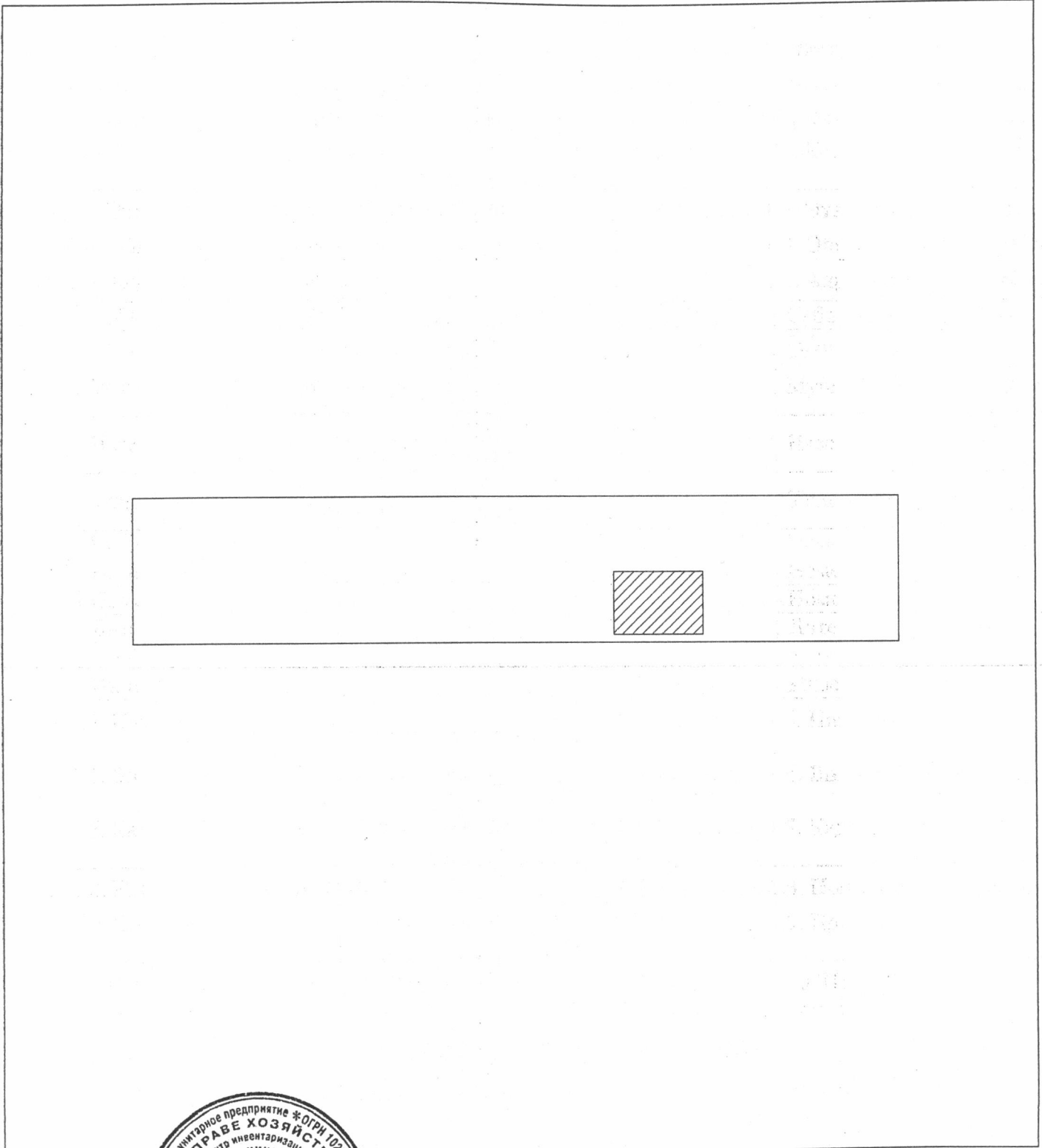
КАДАСТРОВЫЙ ПАСПОРТ помещения

Лист № 2 , всего листов 2

Кадастровый номер _____

Инвентарный номер (ранее присвоенный учетный номер) 50:401:373:004039170:0001:20205

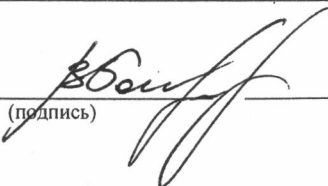
2. План расположения помещения на этаже



Масштаб 1:

Начальник




(подпись)

Ботвинко В.В.
(инициалы, фамилия)

ФЕДЕРАЛЬНОЕ АГЕНТСТВО КАДАСТРА ОБЪЕКТОВ НЕДВИЖИМОСТИ
ФЕДЕРАЛЬНОЕ ГОСУДАРСТВЕННОЕ УНИТАРНОЕ ПРЕДПРИЯТИЕ, ОСНОВАННОЕ НА ПРАВЕ ХОЗЯЙСТВЕННОГО ВЕДЕНИЯ,
«РОССИЙСКИЙ ГОСУДАРСТВЕННЫЙ ЦЕНТР ИНВЕНТАРИЗАЦИИ
И УЧЕТА ОБЪЕКТОВ НЕДВИЖИМОСТИ – ФЕДЕРАЛЬНОЕ БЮРО ТЕХНИЧЕСКОЙ ИНВЕНТАРИЗАЦИИ»
ФГУП «РОСТЕХИНВЕНТАРИЗАЦИЯ – ФЕДЕРАЛЬНОЕ БТИ»
НОВОСИБИРСКИЙ ФИЛИАЛ

630099 г. Новосибирск, 99 ул. Трудовая, 3 тел.(факс) 22-44-88 e-mail: bti@mail.nsk.ru, http://r54.rosinv.ru

ТЕХНИЧЕСКИЙ ПАСПОРТ

на помещение Магазина ЛИТ. V
(наименование помещения)

расположенное в Многоквартирном доме
(наименование здания, в котором расположено помещение)

местоположение здания:

субъект РФ Новосибирская обл.

административный район _____

город (пос.) Новосибирск

район города Калининский

улица (пер.) Богдана Хмельницкого № 4

Получатель паспорта Департамент земельных и имущественных отношений мэрии города Новосибирска
(фамилия, имя, отчество физического лица или полное наименование юридического лица)

Правообладатель _____
(фамилия, имя, отчество физического лица или полное наименование юридического лица)

Реквизиты правоустанавливающих (правоудостоверяющих) документов:

Инвентарный номер помещения	50:401:373:004039170:0001:20005
Кадастровый номер помещения	

М  паспорт составлен по состоянию на « 24 » ноября 2008 г.

Начальник отдела _____

(подпись)

Е.Т. Гребнева
(инициалы, фамилия)

1. Техническое описание здания, в котором расположено помещение:Год постройки 1962Число этажей надземной части / подземной части 5/1Процент физического износа здания 35%

Характеристика конструктивных элементов:

фундамент	стены	перекрытия	кровля
лент.	кирп.	плиты	лист

2. Технические характеристики помещенияМагазина

(наименование помещения)

расположенного в подвале, на 1 этаже
(указать на каких этажах находится помещение)

строительный объем, м ³	площадь, м ²	в том числе в подвале, м ²
5141	1299,2	576,2

3. Стоимость помещения:

полная балансовая стоимость, руб.	остаточная балансовая стоимость, руб.	действительная инвентаризационная стоимость в ценах <u>1969</u> г., руб.
		98846

4. Перечень прилагаемых документов:

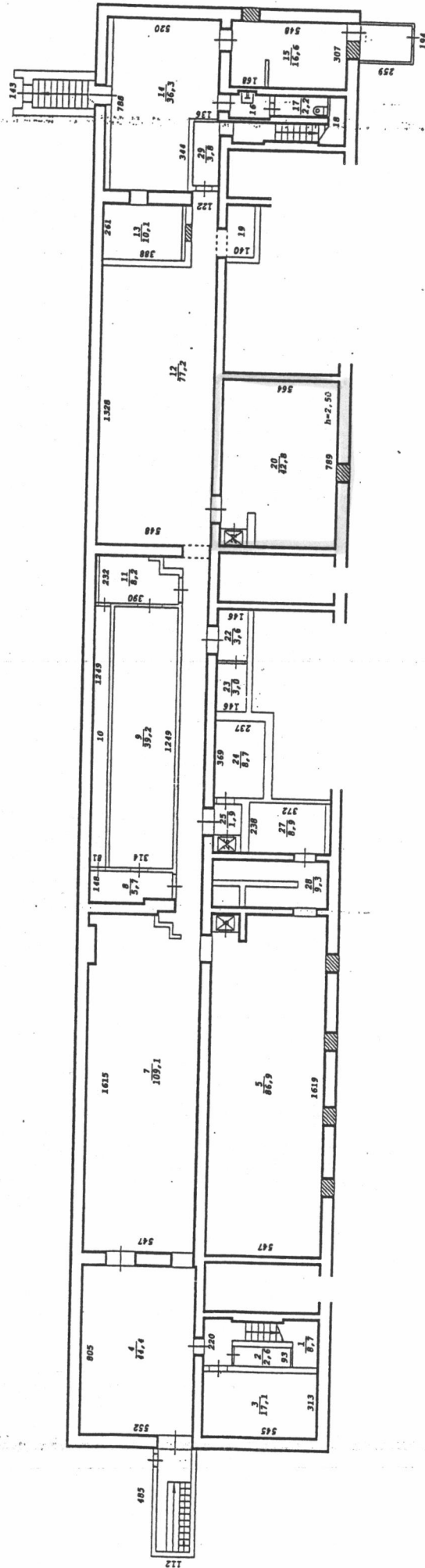
№ п/п	Наименование документа	Масштаб	Кол-во листов	Примечание
1	Поэтажный план здания	1:200	1	
2	Экспликация к поэтаж. плану здания		1	

Особые отметки:

--

Дата	Исполнил	Проверил
24.11.2008	Калинина Р.В. <i>[подпись]</i>	Маленко И.Н. <i>[подпись]</i>

Фрагмент плана подвала



Реконструкция	
Лист. V (лицевая, квартирная, поэтажная)	
не утверждена	
Дата 04/12/08 Подпись <i>[Signature]</i>	
ОГРУП	Новосибирский филиал "Ростехинвентаризация - Федеральное БТИ"
Лист	Поэтажный план на
№	спроектировано на V ул. Богдана Хмельницкого 4 г. Новосибирск
Дата	Исполнитель Ф.И.О.
24.11.08	Калинина Р.В. Коваленко Н.О.
	Вед. спец. Маленко И.Н.
	Нач. отдела Гребнева Е.Т.

Экспликация

к поэтажному плану здания (строения), расположенного по адресу
Новосибирская обл., г. Новосибирск, Калининский р-н

(субъект РФ, административный район, город, поселок и т.п.)

улица (переулок)

Богдана Хмельницкого

№

4

Дата записи и литер по плану	Этаж	Номер по плану	Назначение частей помещения	Формула подсчета площади по внутреннему обмеру	Площадь помещений, м ²	Высота помещений по внутреннему обмеру, м	Самовольно возведенная или реконструированная площадь, м ²
					Торговая		
1	2	3	4	5	6	7	8
24.11.2008							
V	Подвал	1	Лестничная клетка	$2.20*5.50-0.15*2.57-1.20*2.51$	8,7	2,50	
		2	Подсобное	$0.93*2.77$	2,6		
		3	Кабинет		17,1		
		4	Склад		44,4		
		5	Склад		86,9		
		6	Подъемник		1,1		
		7	Склад	$16.15*5.47-0.39*1.93-0.54*0.14-0.70*0.18-0.55*0.14-0.39*0.18+0.16*(0.84+1.16)+1.28*(17.69-0.66-0.57)+0.96*0.52$	109,1		
		8	Комната	$1.48*4.13-0.23*1.60$	5,7		
		9	Склад	$12.49*3.14$	39,2		
		10	Коридор	$12.49*0.81$	10,1		
		11	Склад		8,2		
		12	Склад		77,2		
		13	Склад	$2.61*3.88$	10,1		
		14	Склад	$7.88*5.20-3.44*1.36$	36,3		
		15	Склад	$5.48*3.07-0.16*1.28$	16,6		
		16	Коридор	$1.93*(1.20-0.15)+0.15*0.80$	2,1		
		17	Сан. узел	$2.57*0.86$	2,2		
		18	Лестничная клетка	$2.20*5.50-0.12*2.75$	11,8		
		19	Склад	$1.40*2.24$	3,1		
		20	Склад	$7.89*5.64-0.39*1.58-0.80*(5.64-3.89-0.39)$	42,8		
		21	Подъемник	$0.67*0.90$	0,6		
		22	Коридор		3,6		
		23	Электрощитовая		3,0		
		24	Склад		8,7		
		25	Склад		1,9		
		26	Подъемник		1,1		
		27	Склад	$2.38*3.72$	8,9		
		28	Склад	$5.56*2.15-4.19*0.28-(5.56-4.00)*(2.15-0.95-0.28)$	9,3		
		29	Коридор		3,8		
Итого по подвалу лит. V:					576,2		

Примечание: Надписание наименования пустой ячейки производится при заполнении экспликации по назначению помещения.

Экспликация

к поэтажному плану здания (строения), расположенного по адресу
Новосибирская обл., г.Новосибирск, Калининский р-н

(субъект РФ, административный район, город, поселок и т.п.)

улица (переулок)

Богдана Хмельницкого

№

4

Дата записи и литер по плану	Этаж	Номер по плану	Назначение частей помещения	Формула подсчета площади по внутреннему обмеру	Площадь помещений, м ²	Высота помещений по внутреннему обмеру, м	Самовольно возведенная или реконструированная площадь, м ²
					Торговая		
1	2	3	4	5	6	7	8
24.11.2008							
V	1	1	Площадка		1,6	3,17	
		2	Сан. узел		1,5		
		3	Сан. узел		1,5		
		4	Кабинет	5.32×3.20	17,0		
		5	Коридор	$8.53 \times 1.44 - 0.48 \times 0.61$	12,0		
		6	Склад	3.75×3.48	13,1		
		7	Склад	3.78×4.33	16,4		
		8	Зал торговый	$(16.26 + 0.74 \times 2.02) \times 13.47 - 0.63 \times 0.85 - 0.63 \times 1.66 - 0.61 \times 1.56 - 0.60 \times 1.58 - 0.65 \times 1.10 - 6.27 \times 2.76 - 0.87 \times 0.62 - 2.72 \times 0.74 - 0.80 \times 0.80 - 3.14 \times 0.20 \times 0.20 \times 5 + 2.25 \times 0.32 - 0.51 \times 0.59 - 0.22 \times (0.59 - 0.51) - 1.52 \times 0.56 - 0.41 \times (1.62 - 1.52) - 0.90 \times 2.74 - 2.25 \times 0.10$	210,7		
		9	Тамбур		2,9		
		10	Тамбур		2,4		
		11	Зал торговый	$(11.42 + (3.13 - 0.86) + 0.70 + 16.04) \times 13.47 - 0.80 \times 0.56 - 0.80 \times 0.80 \times 2 - (1.89 + 2.83) / 2 \times 1.17 - 3.14 \times 0.20 \times 0.20 / 2 - 6.06 \times 2.97 - 0.86 \times 0.56 - 2.70 \times 0.70 - 0.86 \times 0.56 - 0.57 \times 0.80 - (1.95 + 2.86) \times 1.11 - 3.14 \times 0.20 \times 0.20 \times 18$	376,4		
		12	Тамбур		2,4		
		13	Кабинет	$7.95 \times 5.35 - 0.12 \times 5.37 - 0.13 \times 1.89 - 0.37 \times 1.45 + 0.14 \times 0.58 + 0.98 \times 0.78$	42,0		
		14	Тамбур	0.99×1.12	1,1		
		15	Подсобное		3,3		
		16	Кабинет		7,7		
		17	Коридор		6,5		
		18	Лестничная клетка		1,6		
		19	Сан. узел		1,4		
		20	Сан. узел		1,5		
				Итого по 1 этажу лит. V:	723,0		
				Итого по лит. V	1299,2		1299,2

Примечание: Надписание наименования пустой ячейки производится при заполнении экспликации по назначению помещения.